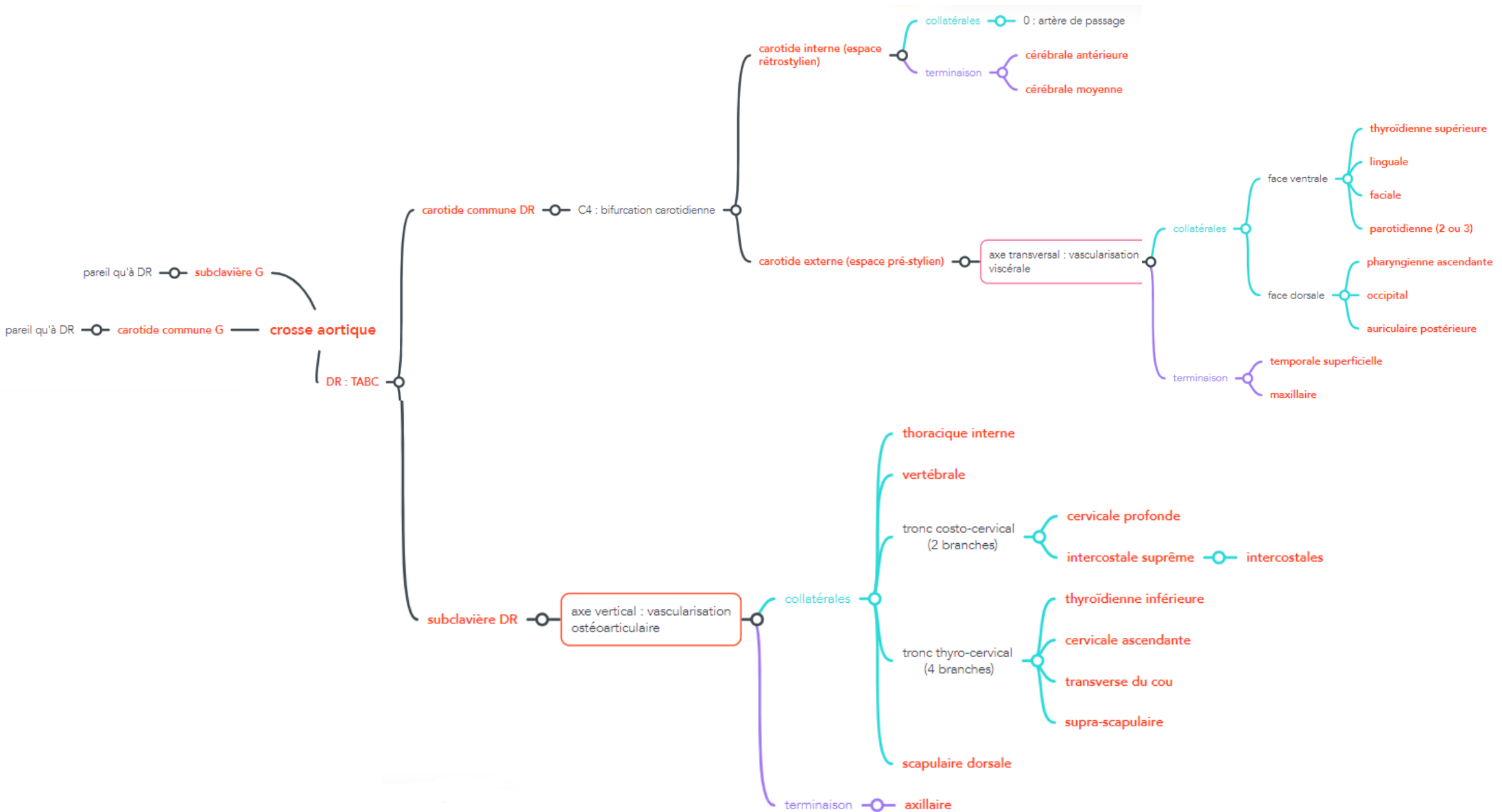


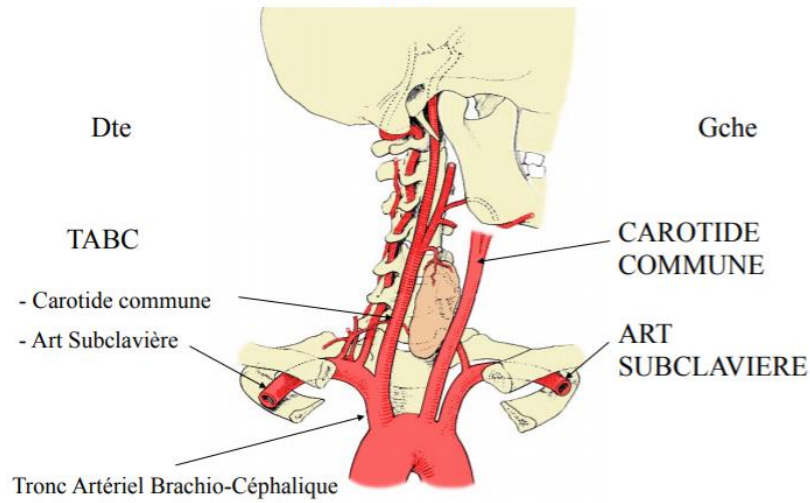
## Axes vasculaires **artériels** de la tête et du cou



## Vascularisation artérielle

## Organisation générale

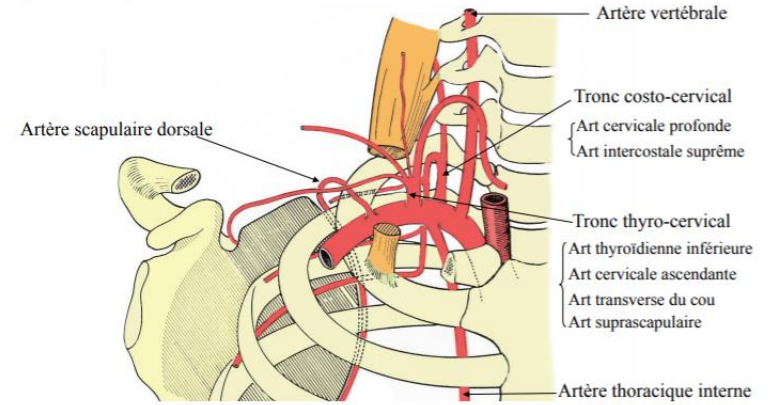
### Origine



## Vascularisation artérielle

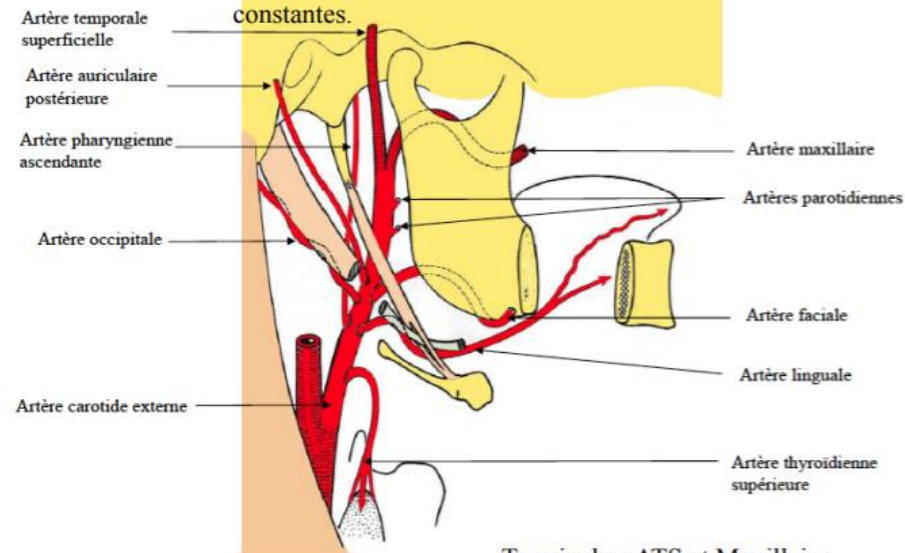
### ART SUBCLAVIERE

#### Collatérales:



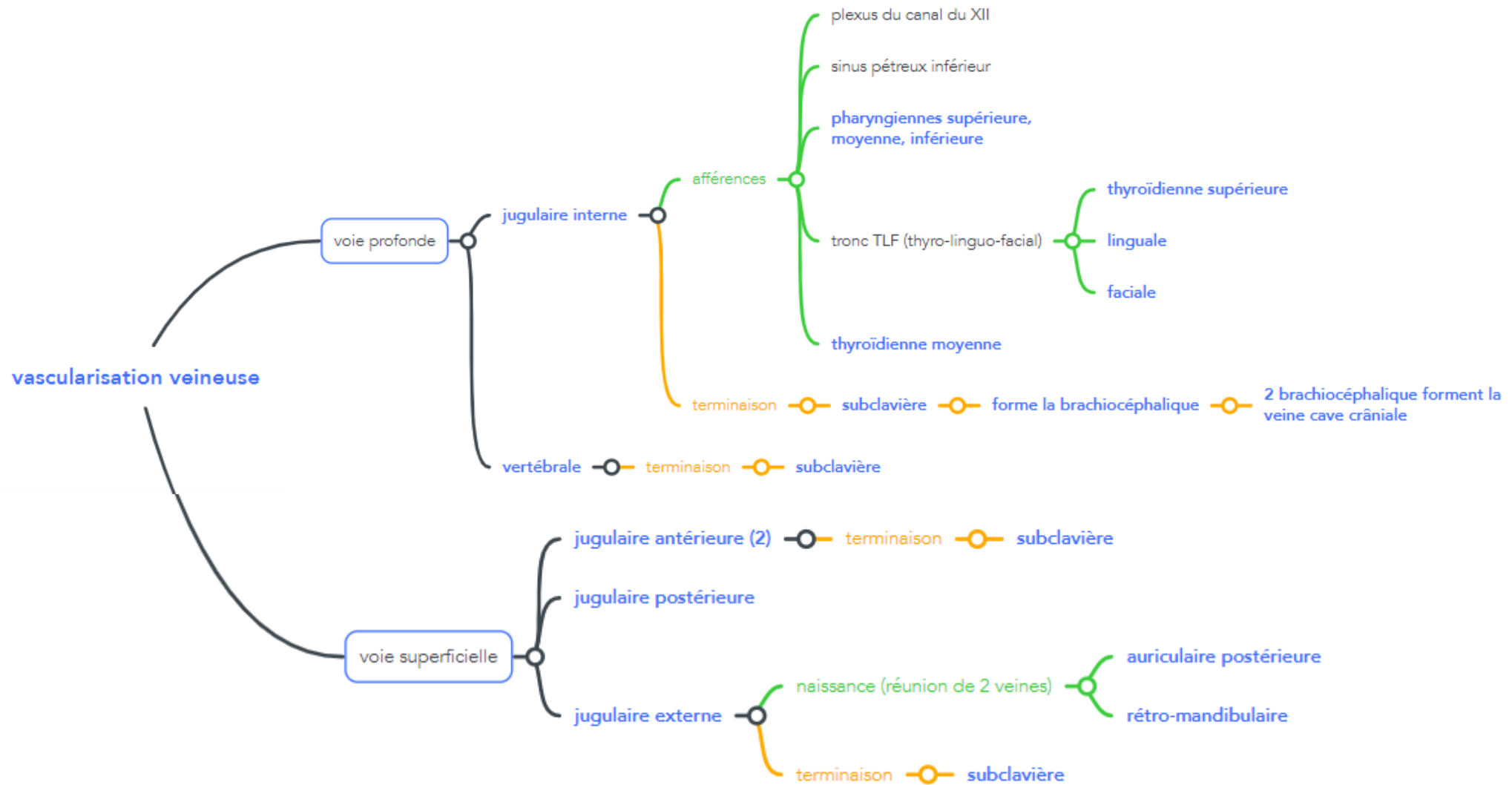
#### Collatérales:

L'artère carotide externe donne 7 collatérales constantes.



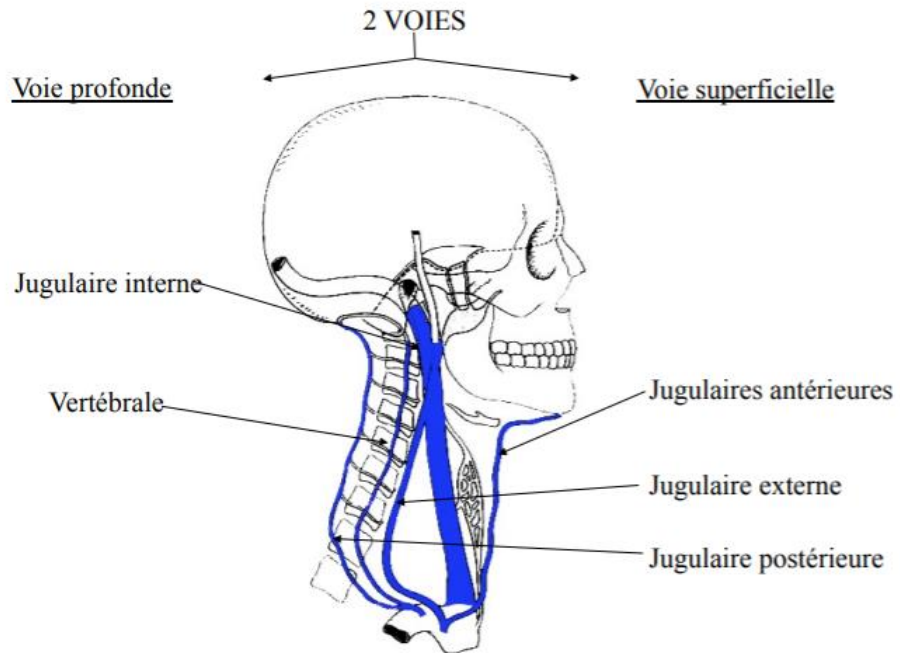
Terminales: ATS et Maxillaire

## Axes vasculaires **veineux** de la tête et du cou



## Vascularisation veineuse

## Organisation générale



## Veine jugulaire interne

### Afférences

- plexus du canal du XII
- sinus pétreux inférieur
- veines pharyngiennes
- veine faciale, linguale, thyroïdienne supérieure (Tronc TLF)
- veines thyroïdiennes moyennes

